



MANUAL DE ELABORAÇÃO DA POLÍTICA DE INVESTIMENTOS

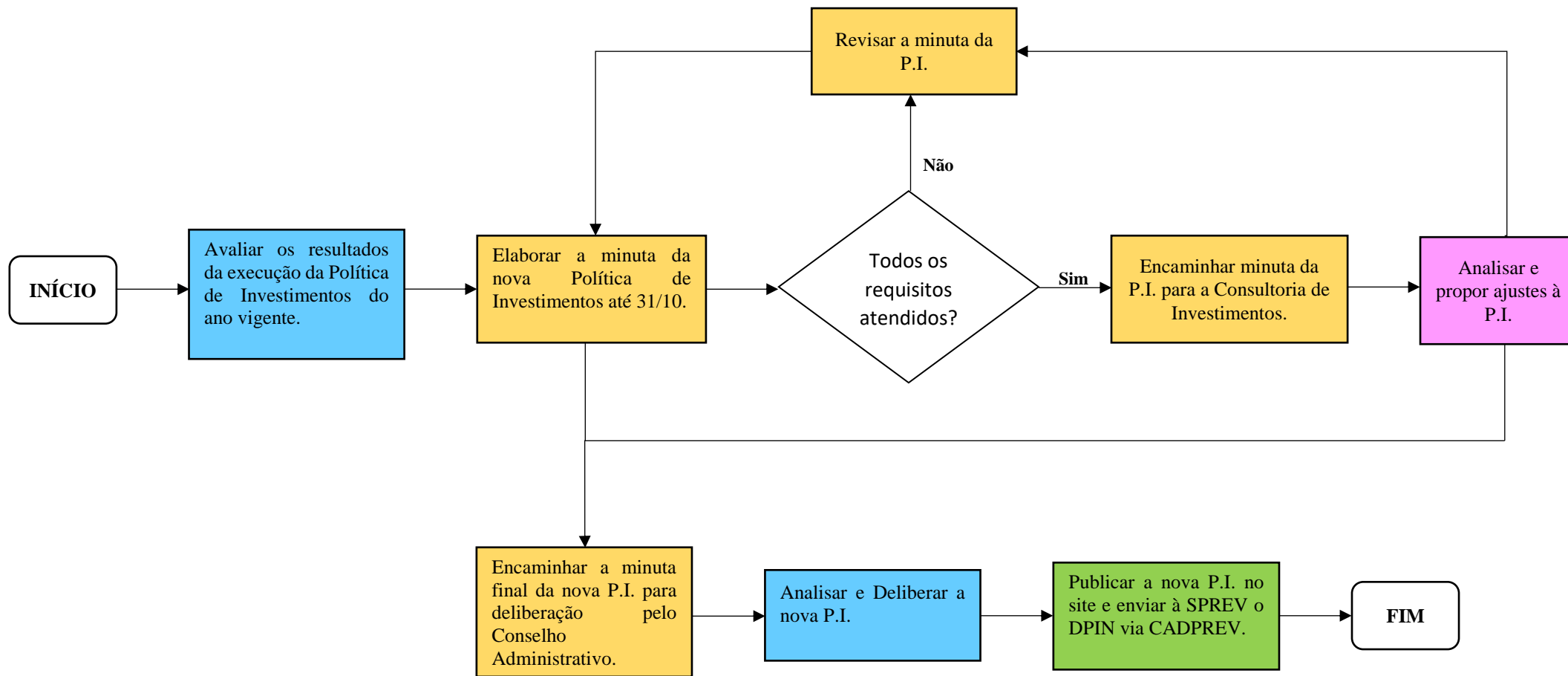
Videira

2023

INSTITUTO DE PREVIDÊNCIA SOCIAL DOS SERVIDORES PÚBLICOS DO MUNICÍPIO DE VIDEIRA – INPREVID

MANUAL DE ELABORAÇÃO DA POLÍTICA DE INVESTIMENTOS		
Etapa	Atividade	Responsável
1.	Avaliação dos resultados da execução da Política de Investimentos do ano vigente.	Conselho Administrativo
2.	Elaborar a minuta da nova Política de Investimentos até 31/10.	Comitê de Investimentos
3.	Encaminhar a minuta para análise da Consultoria de Investimentos.	
4.	Analisa e propõe ajustes à nova Política de Investimentos.	Consultoria de Investimentos
5.	Fazer ajustes da minuta e elaborar nova P.I.	Comitê de Investimentos
6.	Encaminhar a minuta final da nova P.I. para deliberação pelo Conselho Administrativo.	Comitê de Investimentos
7.	Analisar e deliberar a nova P.I.	Conselho Administrativo
8.	Encaminhar a nova P.I. para publicação no <i>site</i> do INPREVID e envio à SPREV por meio do DPIN no CADPREV.	Contabilidade do INPREVID

ELABORAÇÃO DA POLÍTICA DE INVESTIMENTOS



ROL DE RESPONSÁVEIS	
→	Comitê de Investimentos
→	Conselho Administrativo
→	Consultoria de Investimentos
→	Contabilidade do INPREVID